

Chargeur Automatique A3 PLUS

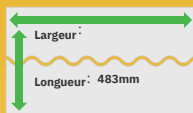
ASF1-30 pour CE8000-40

Automatisation, optimisation, haute efficacité !
Le meilleur partenaire pour vos découpes !

Fonction Standard
réseau sans fil



Formats
jusqu'au
A3 Plus

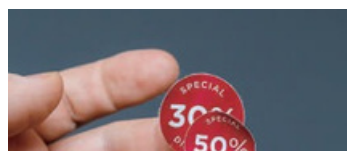


Chargement
jusqu'à
150 Feuilles



NOUVEAU

Le meilleur choix pour les petites productions d'étiquettes !



Vignettes

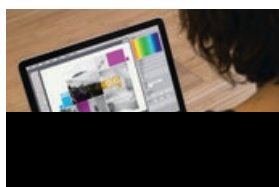


Produits dérivés



Marquages produits

Création ⇒ Impression ⇒ Chargement ... Découpe !



Créer vos designs



Imprimer sur votre imprimante laser



Placer vos impressions dans le chargeur

Chargement Automatique



Réalisations faciles

et de haute qualité !

Une découpe en continue grâce au code-barres

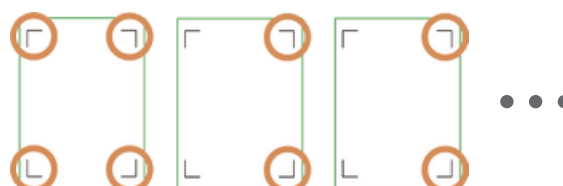
Le système de lecture de code-barres et la fonction serveur permet de découper différents travaux de manière séquentielle en identifiant les fichiers à découper sur le poste serveur ou sur clef USB.

Il évite toute erreur de fichier et optimise votre temps, augmentant ainsi votre productivité.



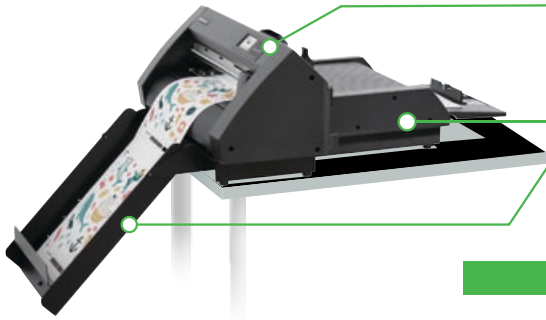
Alignement sur 2 repères

Lors de découpes identiques en série, la lecture de seulement 2 repères à partir du 2ème exemplaire vous assure un temps de production réduit tout en conservant une grande précision de vos découpes.



Description

* Vendu séparément



Unité de découpe (CE8000-40)*	Lorsque l'ASF1-30 est connecté, ses fonctions dédiées apparaissent automatiquement sur l'écran tactile du CE8000-40.	
Chargeur automatique (ASF1-30)	Chargeur	Charge automatiquement les médias à découper sur le CE8000-40.
	Bac de récupération	Les médias seront éjectés dans le bac de récupération après découpe.



Graphtec Studio 2 (Windows / Mac)

Créer et modifier vos textes & designs puis envoyer vos découpes.

- Paramétrage des repères d'alignement
- Opérations graphiques de base
- Disposition des objets
- Réglages des conditions de découpe, etc.



Cutting Master 5 (Windows / Mac)

Plug-in vous permettant de réaliser vos travaux et de piloter votre système GRAPHTEC directement depuis Adobe Illustrator ou CorelDRAW.

- Paramétrage des repères d'alignement
- Disposition des objets
- Réglage des conditions de découpe, etc.

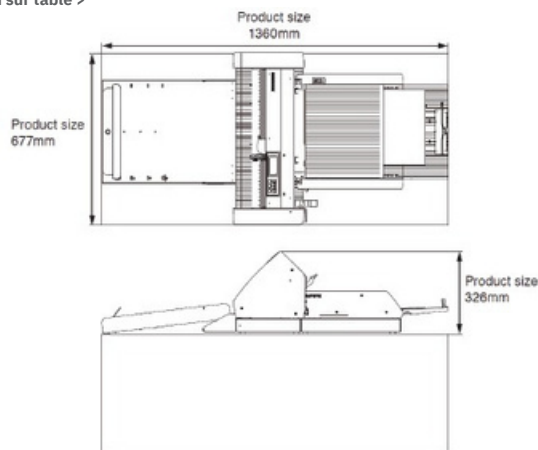
Specifications ASF1-30	
Nom	Description
Dimensions <L x l x H> (Approx.)	Angle à 45 degrés : 677mm×1230mm×326mm *Hauteur de table 470mm ou plus *Bureau : 677mm×1360mm×326mm
Poids (Approx.)	24.8kg (Unité de découpe : 11 kg , Chargeur automatique : 7,2 kg , Bac de récupération: 6,6 kg.)
Formats compatibles	Lettre (215.9mm x 279.4mm), A4, A3, SRA3 A3 Plus (330mm x 483mm)
Chargements maximums	*(Réglage vertical uniquement.) 100 Feuilles (Papier épais) - 150 Feuilles (Papier fins)
Supports compatibles	Papier adhésif (pour imprimante laser) Épaisseur : 0.15 à 0.23 mm (157 à 181 g/m2) Le grammage est donné à titre indicatif seulement.
* Les supports générant de l'électricité statique, le papier copie, etc., ne sont pas compatibles.	
Conditions d'utilisation	De 15°C à 35°C, 70 % R.H. (Non-condensé)

Consommables		
Article	Part No.	Description
Support de lame	PHP33-CB09N-HS	Poussoir de coupe pour Ø0.9mm x 1
	PHP33-CB15N-HS	Poussoir de coupe pour Ø1.5mm x 1
Lame de coupe	CB09UB-5	Ø0.9mm, 45°, Supersteel (pour film PVC)
	CB15U-5	Ø1.5mm, 45°, Supersteel (pour média épais)
Loupe	PM-CT-001	loupe pour lame (for PHP33/PHP35 series)
Cable USB	PM-ET-001	Longueur de câble : 2.9m x 1

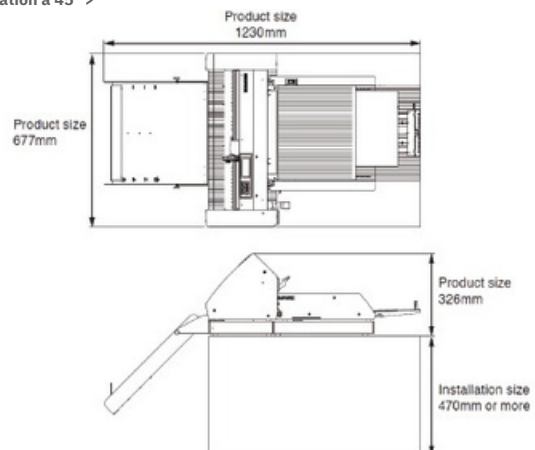
- * Veuillez prévoir suffisamment d'espace à l'avant et à l'arrière de l'unité pour un fonctionnement optimal.
- * La zone d'installation sur table doit être supérieure à la taille du produit.
- * Il n'y a pas de valeur spécifique recommandée pour la hauteur de la table lors de l'installation sur un bureau.

Encombrement et dimensions externes

<Installation sur table >



< Installation à 45° >



Toutes les marques déposées ou enregistrées dans le logiciel et matériels cités dans ce document sont la seule propriété des sociétés correspondantes. Les articles mentionnés sont susceptibles d'être modifiés sans préavis. Pour plus d'informations sur les produits, veuillez consulter le site web ou contacter votre représentant local.

! Consignes de sécurité importantes

Avant toute utilisation, veuillez lire le mode d'emploi afin d'utiliser le matériel conformément à la description. Pour éviter tout dysfonctionnement ou choc électrique, veillez à ce que le branchement électrique soit conforme aux normes en vigueur.

